

CONVENÇÕES

- PV DRENAGEM
- PV ESGOTO
- ÁRVORES EXISTENTES
- POSTE
- EDIFICAÇÃO
- CURVAS DE NÍVEL
- CAIXA RALO

PLANTA DE LEVANTAMENTO ESC 1/300

NOTAS:
1. COTAS EM METROS
2. CONFIRMAR MEDIDAS NO LOCAL
3. QUALQUER DÚVIDA OU ALTERAÇÃO CONSULTAR PREVIAMENTE O SETOR DE PROJETOS NA SECRETARIA DE OBRAS

Projeto de Pavimentação
 Prefeitura Municipal de Itarana
 Descrição: Projeto de pavimentação e drenagem
 Data: Mai/2020
 Revisão: nº1/01

Sector: Secretaria Municipal de Transporte, Obras e Serviços Urbanos

Obra: Execução de pavimentação e drenagem na Rua Afonso Faldador

Endereço: Rua Afonso Faldador, Centro, Itarana/ES

Título da Folha: Planta de Levantamento

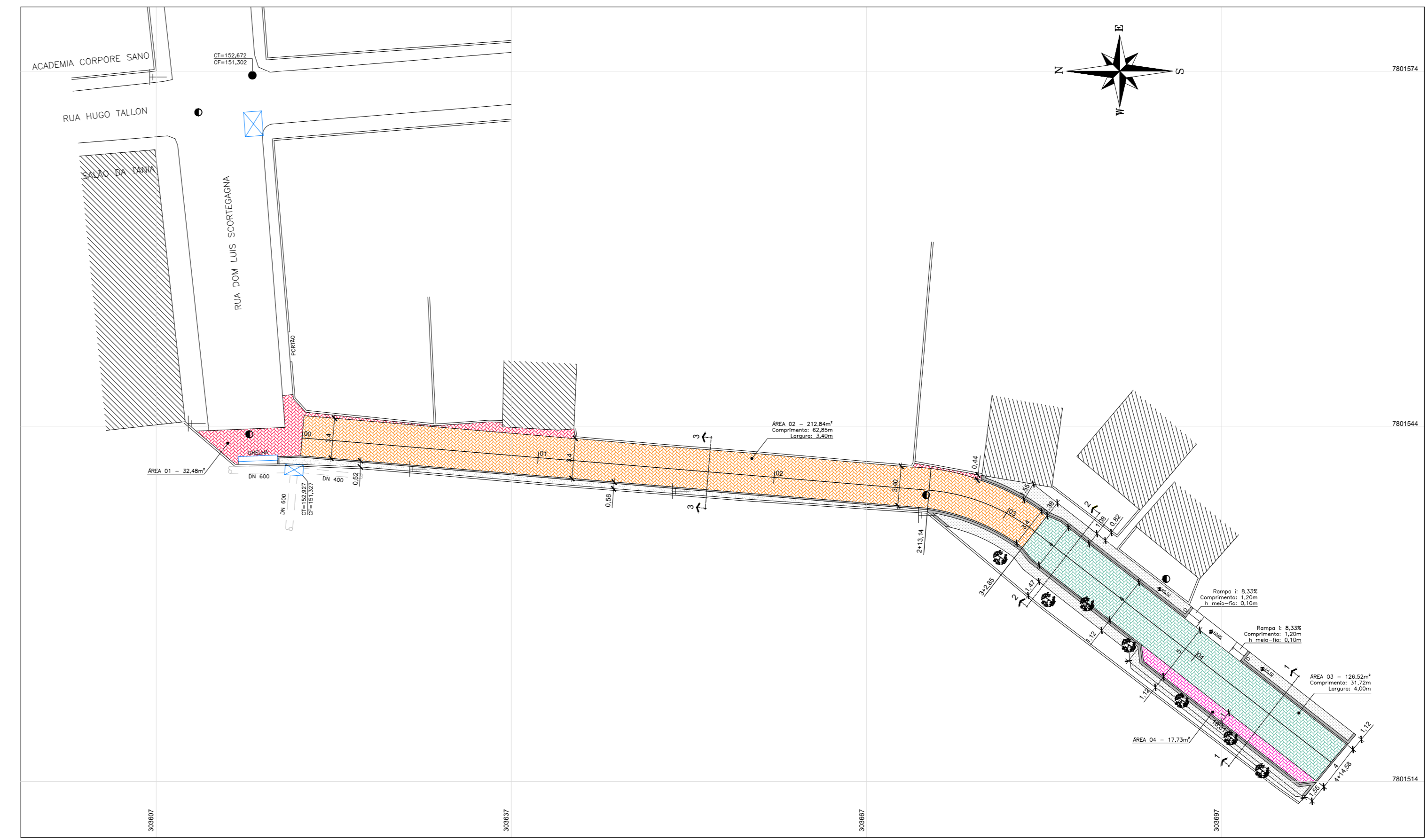
Proprietário: Prefeitura Municipal de Itarana C.N.P.J.: 27.104.363/0001-23

Projeto: Carla Demoner Malta CAU 201567-6

Escala: Indicado RRT: 9500049

Responsável Técnico: Prefeito Municipal:

Prancha: **01/04**



PLANTA BAIXA - PAVIMENTAÇÃO ESC 1/300

CONVENÇÕES

- PV DRENAGEM
- PV ESGOTO
- ÁRVORES EXISTENTES
- POSTE
- EDIFICAÇÃO
- CURVAS DE NÍVEL
- CAIXA RALO

QUANTITATIVO GERAL

ÁREA DE INTERVENÇÃO	508,25m²
QUANTITATIVO - PAVIMENTAÇÃO DA VIA	
ÁREA D1	32,48m²
ÁREA D2	312,84m²
ÁREA D3	126,22m²
ÁREA D4	17,72m²
ÁREA TOTAL	589,36m²

QUANTITATIVO - PASSOS

ÁREA TOTAL	180,34m²
MEIO-FIO	28,22m²
BLOCO INTERTRAVADO	156,17m²
BLOCO INTERTRAVADO	56,39m²
PSD CIMENTADO	21,55m²
LADRILHO HERALDO	15,84m²

LEGENDA

- PSD CIMENTADO
- BLOCO INTERTRAVADO 19x19x4cm
- BLOCO INTERTRAVADO 19x19x4cm - PASSOS
- LADRILHO HERALDO (PSD 19x19)
- MEIO-FIO
- EDIFICAÇÕES

Projeto de Pavimentação
 Prefeitura Municipal de Itarana
 Descrição: Projeto de pavimentação e drenagem
 Data: Mai/2020
 Revisão: nº1/01

Sector: Secretaria Municipal de Transporte, Obras e Serviços Urbanos

Obra: Execução de pavimentação e drenagem na Rua Afonso Faldador

Endereço: Rua Afonso Faldador, Centro, Itarana/ES

Título da Folha: Planta Baixa - Pavimentação

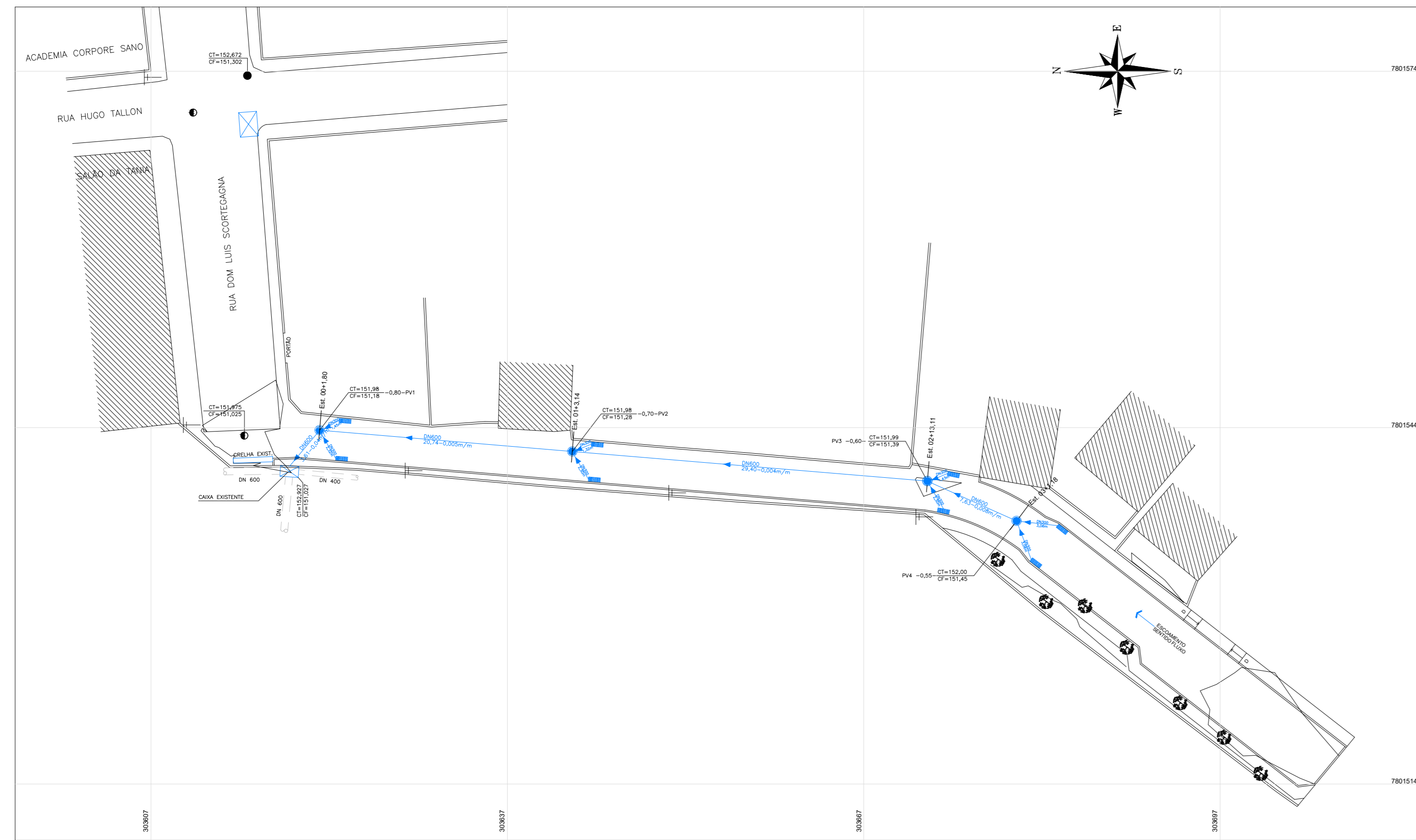
Proprietário: Prefeitura Municipal de Itarana C.N.P.J.: 27.104.363/0001-23

Projeto: Carla Demoner Malta CAU 201567-6

Escala: Indicado RRT: 9500049

Responsável Técnico: Prefeito Municipal:

Prancha: **02/04**



QUANTITATIVO - DRENAGEM

TIPO DE REDE	4 mtd
DIÂMETRO 150mm	8 mtd
REDE DE 800mm	61,28m
REDE DE 300mm	17,24m

CONVENÇÕES

- PV DRENAGEM
- PV ESGOTO
- ÁRVORES EXISTENTES
- POSTE
- EDIFICAÇÃO
- CURVAS DE NÍVEL
- CAIXA RALO

PLANTA BAIXA - DRENAGEM ESC 1/300

NOTAS:
1. COTAS EM METROS
2. CONFIRMAR MEDIDAS NO LOCAL
3. QUALQUER DÚVIDA OU ALTERAÇÃO CONSULTAR PREVIAMENTE O SETOR DE PROJETOS NA SECRETARIA DE OBRAS

Projeto de Pavimentação
 Prefeitura Municipal de Itarana
 Descrição: Projeto de pavimentação e drenagem
 Data: Mai/2020
 Revisão: nº1/01

Sector: Secretaria Municipal de Transporte, Obras e Serviços Urbanos

Obra: Execução de pavimentação e drenagem na Rua Afonso Faldador

Endereço: Rua Afonso Faldador, Centro, Itarana/ES

Título da Folha: Planta Baixa - Drenagem; Detalhes Poço de Visita e Caixa Ralo

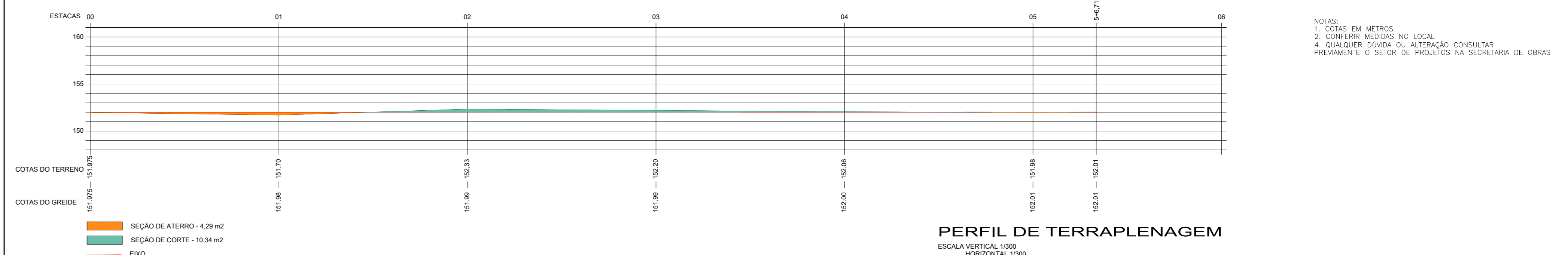
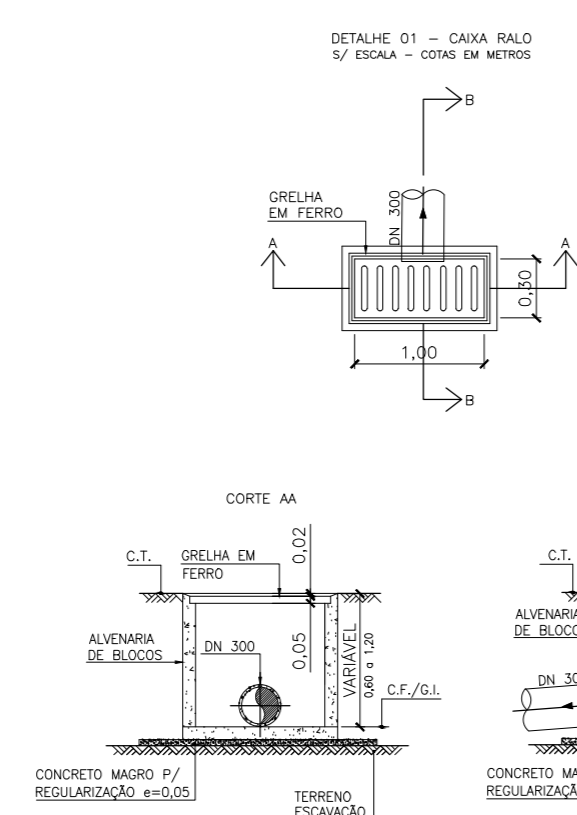
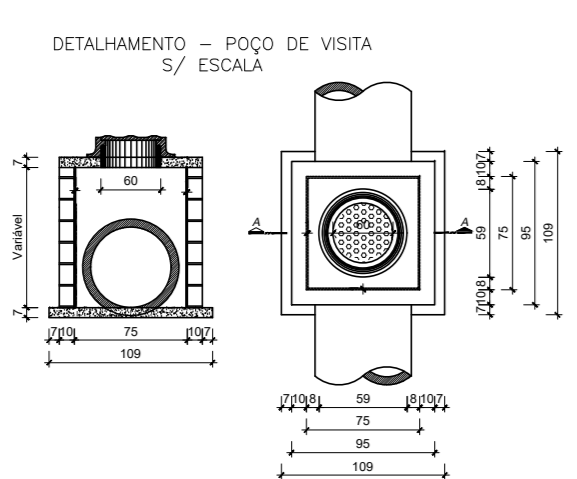
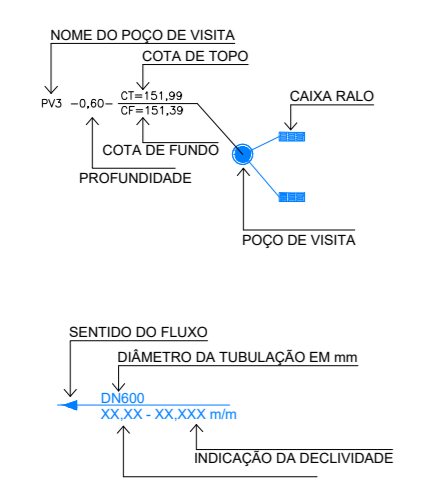
Proprietário: Prefeitura Municipal de Itarana C.N.P.J.: 27.104.363/0001-23

Projeto: Carla Demoner Malta CAU 201567-6

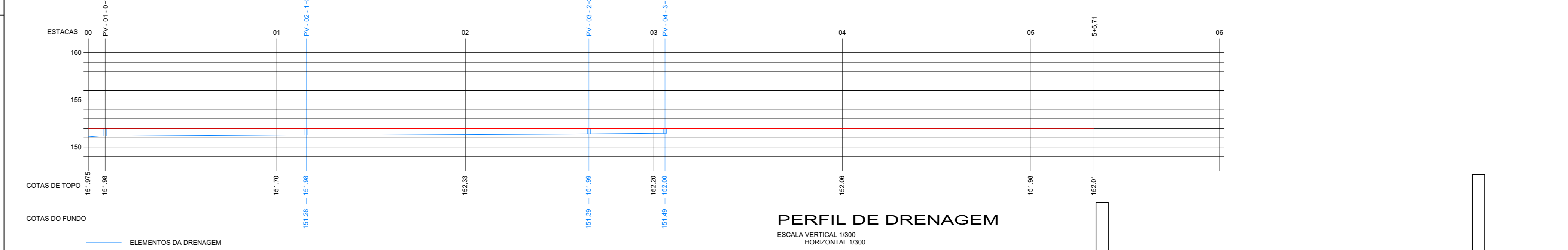
Escala: Indicado RRT: 9500049

Responsável Técnico: Prefeito Municipal:

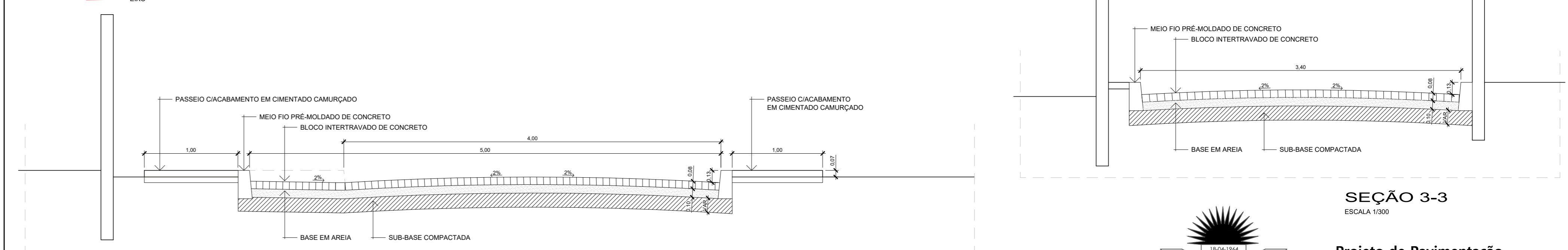
Prancha: **03/04**



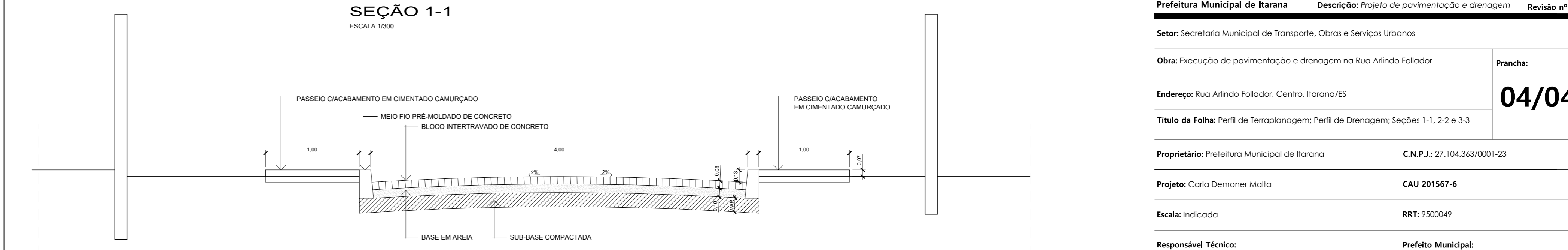
PERFIL DE TERRAPLENAGEM ESCALA VERTICAL 1:500 HORIZONTAL 1:500



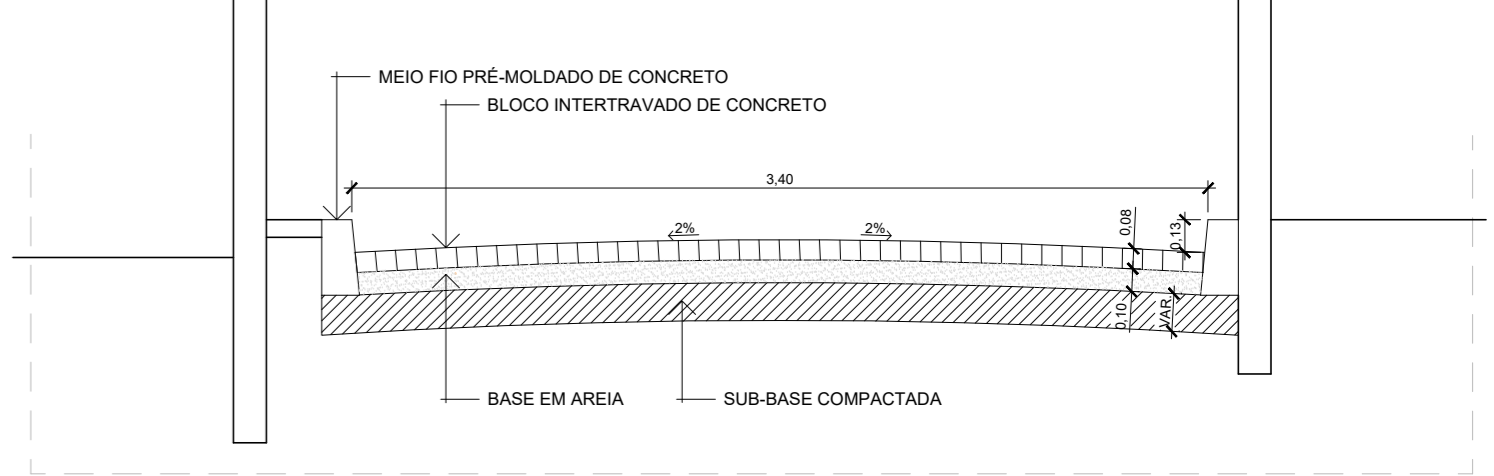
PERFIL DE DRENAGEM ESCALA VERTICAL 1:500 HORIZONTAL 1:500



SEÇÃO 1-1 ESCALA 1:500



SEÇÃO 2-2 ESCALA 1:500



SEÇÃO 3-3 ESCALA 1:500

Projeto de Pavimentação
 Prefeitura Municipal de Itarana
 Descrição: Projeto de pavimentação e drenagem
 Data: Mai/2020
 Revisão: nº1/01

Sector: Secretaria Municipal de Transporte, Obras e Serviços Urbanos

Obra: Execução de pavimentação e drenagem na Rua Afonso Faldador

Endereço: Rua Afonso Faldador, Centro, Itarana/ES

Título da Folha: Perfil de Terraplenagem; Perfil de Drenagem; Seções 1-1, 2-2 e 3-3

Proprietário: Prefeitura Municipal de Itarana C.N.P.J.: 27.104.363/0001-23

Projeto: Carla Demoner Malta CAU 201567-6

Escala: Indicado RRT: 9500049

Responsável Técnico: Prefeito Municipal:

Prancha: **04/04**